

PROYECTO CLUSTER DEL MAESTRAZGO



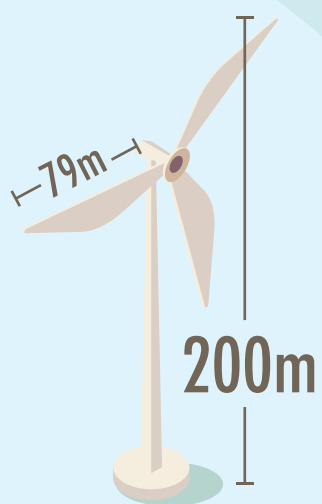
El proyecto ocupará 1005 hectáreas.

El proyecto ocupará 1005 hectáreas. La superficie que ocuparan los aerogeneradores es de 125 hectáreas. Las dos plantas fotovoltaicas ocupan 110 hectáreas. Además, nuevas pistas, acondicionamiento de caminos y líneas de evacuación también suponen deforestación. Así se distribuyen las hectáreas afectadas:

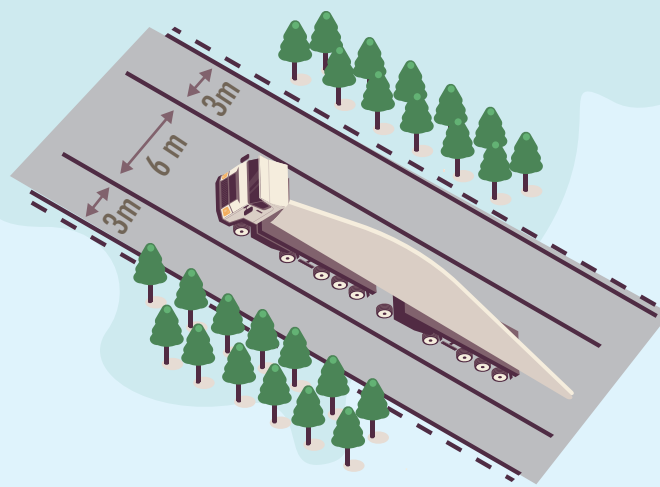
- 1 Por los 208 kilómetros nuevos de pistas de acceso, a 6 metros de anchura cada pista, son 125 hectáreas; y 3 metros de deforestación a cada lado del camino, para pasar las palas: 125 hectáreas. Total 250 hectáreas.
- 2 Por los 116 kilómetros de caminos a acondicionar, que pasan de 3 metros de anchura a 6 y, además, 3 metros de deforestación a cada lado del camino. Total 105 hectáreas.
- 3 Por 145,5 kilómetros de líneas eléctricas interiores, donde se deforestan 10 m a cada lado: 291 hectáreas.
- 4 Por 28,5 kilómetros de línea de alta tensión, donde se deforestan 20 metros a cada lado: 114 hectáreas.

Por cada una de las 10 subestaciones 1 hectárea, en total, 10 hectáreas.

Por cada planta fotovoltaica, 55 hectáreas. En total 110 hectáreas.

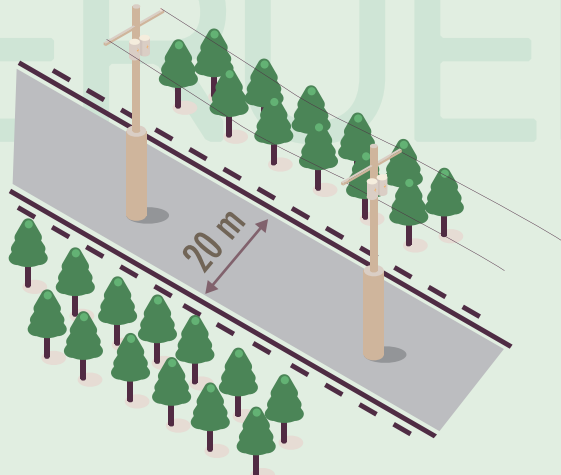


1 208 km de nuevas pistas de acceso
250 hectáreas



2 116 km de caminos a acondicionar. Pasan de 3 a 6 m de anchura
105 hectáreas

3 Las líneas de evacuación recorren 145,5 km
291 hectáreas



4 Las líneas de alta tensión recorren 28,5 km
114 hectáreas

